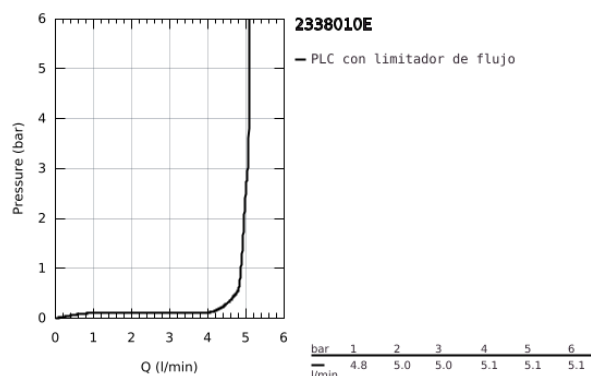
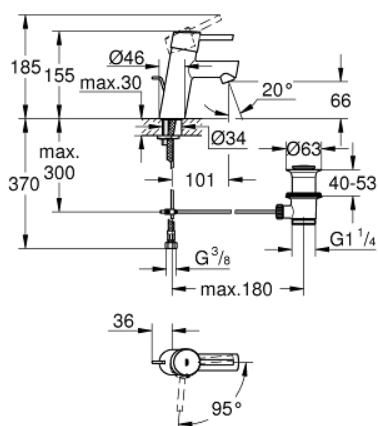


## 23 380 10E **CONCETTO GRIFERÍA PARA LAVABO 1/2" TAMAÑO S**



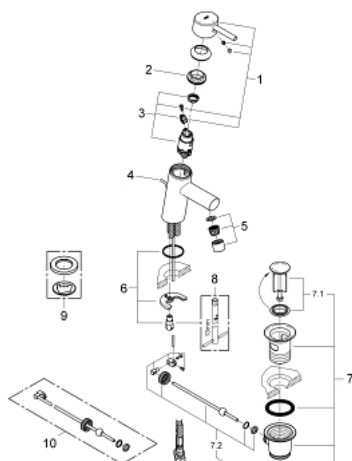
### DESCRIPCIÓN DEL PRODUCTO

- Colour: Cromo
- Instalación en un solo orificio
- Palanca metálica
- GROHE SilkMove Energy Saving 2.8 cm cartucho cerámico con función de ahorro de energía mediante arranque en frío
- Con limitador de temperatura
- GROHE Long-Life acabado
- Tecnología GROHE Water Saving ahorro de agua y flujo perfecto
- maximum flow rate (at 3 bar): 5 l/min
- GROHE FastFixation rápido sistema de instalación
- Incluye desagüe automático 1 1/4"
- Mangueras de conexión flexible
- Presión mínima recomendada 1 Kg



## 23 380 10E **CONCETTO GRIFERÍA PARA LAVABO 1/2" TAMAÑO S**

**RECAMBIOS**, diciembre 2012 – spareParts.validDate.now



- 1: Palanca accionamiento (Order-nr. 46869000)
- 2: Anillo de fijación (Order-nr. 46715000)
- 3: Cartucho (Order-nr. 46580000)
- 4: Varilla del vaciador (Order-nr. 46739000)
- 5: Mousseur completo (Order-nr. 13935000)
- 6: Juego fijación (Order-nr. 46249000)
- 7: Vaciador automático 1 1/4" (Order-nr. 28910000)
- 7.1: Tapón del vaciador (Order-nr. 07182000)
- 7.2: varilla exéntrica (Order-nr. 07052000)
- 8: Llave de tubo larga (Order-nr. 19017000)\*
- 9: Placa base (Order-nr. 48165000)\*
- 10: varilla exéntrica (Order-nr. 07341000)\*

\* Optional accessories