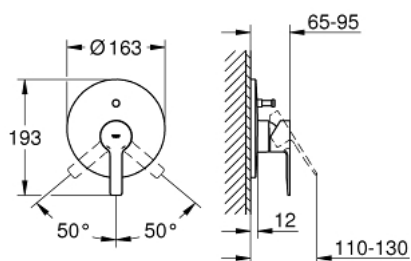


19 297 001 LINEARE GRIFERÍA PARA DUCHA Y TINA

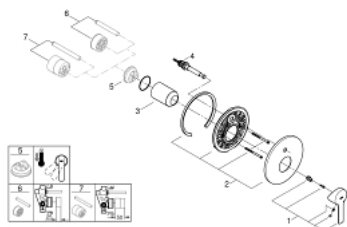


DESCRIPCIÓN DEL PRODUCTO

- Colour: Cromo
- Set para instalación final:
- Necesita válvula 33961000, 33963000 o 33965000
- Sin cuerpo oculto
- Palanca metálica
- GROHE Long-Life acabado
- Desviador: ducha / tina
- Placa hermética
- Placa metálica
- Tornillos de fijación ocultos
- Presión mínima recomendada 1 Kg



19 297 001 LINEARE GRIFERÍA PARA DUCHA Y TINA



RECAMBIOS , marzo 2017 – spareParts.validDate.now

1: Palanca accionamiento (Order-nr. 46988000)

2: Placa (Order-nr. 46905000)

3: Carcasa (Order-nr. 09038000)

4: Inversor (Order-nr. 46737000)

5: Limitador de temperatura (Order-nr. 46375000)*

6: Set de extensión (Order-nr. 46191000)*

7: Set de extensión (Order-nr. 46343000)*

* Optional accessories